

Logiciel MES temps réel
simple, standard
et économique

**pour améliorer
votre performance.**



UNE INNOVATION EST BELLE
LORSQU'ELLE EST SIMPLE

Astrée
Software



Une vision différente des projets informatiques : **simples et rapides, notre engagement.**

Éditeur de logiciel MES, Astrée Software se démarque par sa forte capacité à innover. Nous positionnons en permanence nos valeurs fondatrices d'innovation et de simplicité au cœur de notre développement et de notre relation clients. Elles se déclinent dans notre logiciel MES Aquweb et dans les méthodes agiles que nous utilisons depuis toujours, afin de réduire les coûts de la solution pour un retour sur investissement rapide.

Notre priorité est de vous permettre de vous adapter face aux contraintes du marché : pression des prix, des délais... tout en maintenant un haut niveau de qualité et de valeur ajoutée. Pour cela, notre logiciel Aquweb fournit toutes les données de production en temps réel nécessaires à la bonne maîtrise des prix de revient et des procédés.

L'équipe d'Astrée Software a le sens du service, le goût du travail bien fait et une farouche envie d'innover en toute simplicité. Chaque année nous investissons entre 30 et 40% de notre chiffre d'affaires en R&D.

Fondée par des experts reconnus du marché, Astrée Software propose des projets clés en main dès l'audit de terrain. Nos méthodes sont adaptées à la taille du projet afin de garantir sa réussite mais aussi l'agilité attendue par les équipes de production. Astrée Software a rejoint 4CAD Group en février 2024.



Qualité de suivi

Notre réactivité et notre qualité de service nous permettent d'afficher un taux de recommandation clientèle de 94% (résultat de la dernière enquête de satisfaction).

Innovation

Chaque année, nos efforts pour l'innovation sont reconnus et récompensés par de nombreux trophées. (GI Awards "Performance Productive"...).

Champion de la croissance

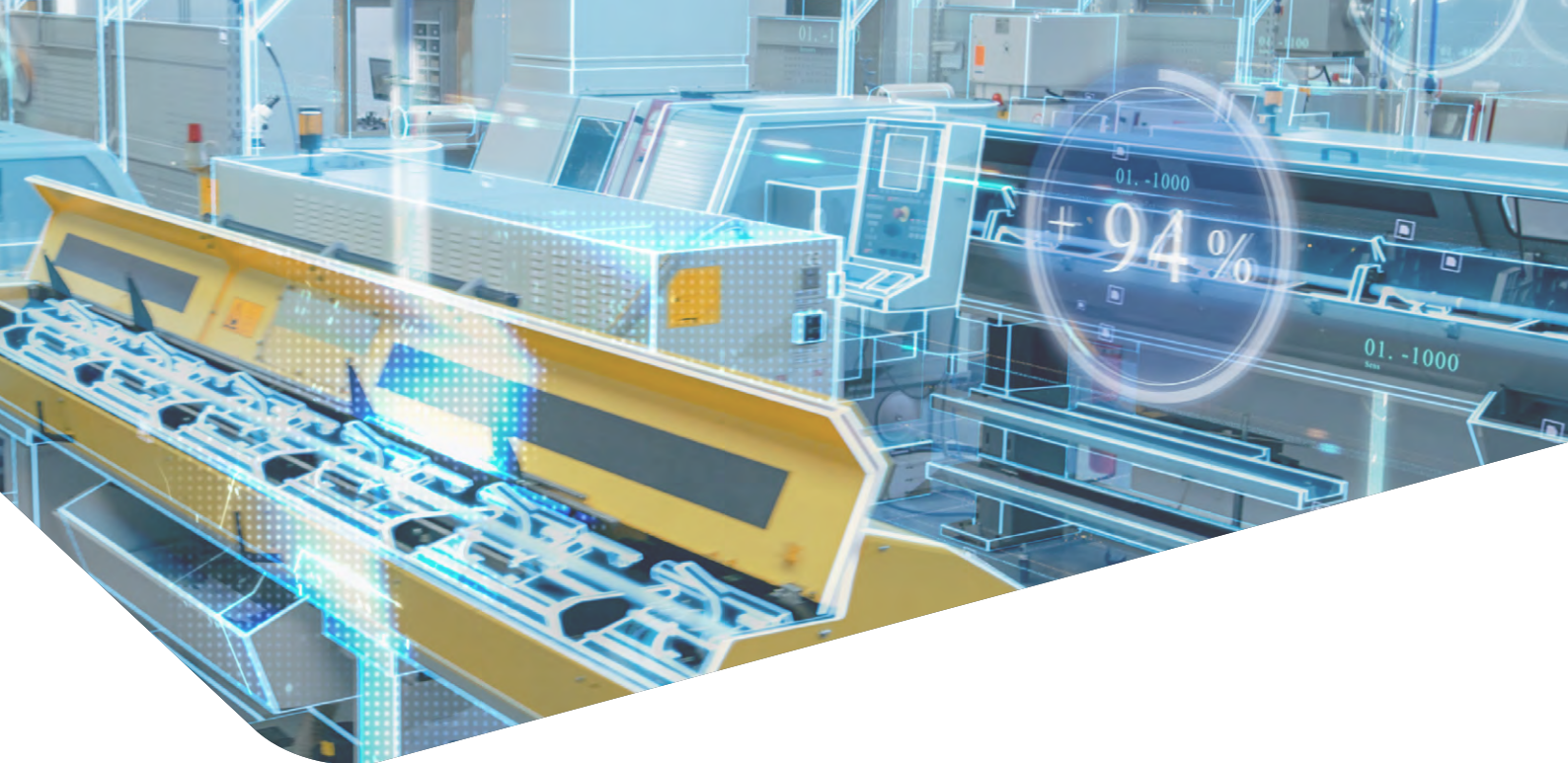
Nous affichons une forte croissance reconnue par les Palmarès "Champions de la Croissance" Les Echos/Statista depuis 2018. Nous sommes le seul éditeur de logiciel MES du classement.

4CAD Group

4CAD Group propose des solutions de conception et de gestion de cycle de vie produit, de gestion d'entreprise, de gestion de la relation client et d'Internet des Objets pour vous accompagner dans la mise en place d'un système d'information cohérent.

Vitrine Industrie du Futur

Nous sommes le 1^{er} offreur de solutions à recevoir le label «Vitrine Industrie du Futur». Remis par l'Alliance Industrie du Futur, il "récompense la pertinence et l'efficacité de notre organisation opérationnelle en mode « cellules autonomes », l'encadrement humain remarquable en termes d'implication des équipes dès l'amont des projets, de fidélisation des collaborateurs (redistribution d'une partie des résultats, promotions internes), de montée en compétences, d'accompagnement et de formation (Astrée Academy), pour ses collaborations fructueuses avec la communauté d'industriels, l'écosystème local, les universités et centres de formation sont un facteur de réussite indéniable du projet".



aquiweb

**Innovation
& simplicité
au cœur
de notre
stratégie.**

Nous créons l'usine intelligente et sans papier.

Vous libérez 2 heures par jour à vos équipes de production.
Les opérateurs pourront se recentrer sur leur mission : produire.
Les managers pourront se consacrer aux projets d'amélioration
de la productivité et à l'animation de leurs équipes.



Restez connecté.

Suivez en temps réel
votre atelier et gardez
le contact avec vos équipes.

Restez informé.

Disposez de toutes
les informations nécessaires
à la prise de décision même
en déplacement 24h/24h.

Optimisez

vos opérations.

Agissez à tout moment
pour adapter la production
afin de réduire les arrêts
et autres types de pertes.

Organisez-vous.

Pour une usine 0 papier,
OF et documents
dématérialisés.

Aquiweb est reconnu comme le logiciel le plus simple et le plus ergonomique pour les opérateurs.
Quant au manager, il a, depuis sa tablette, une vision temps réel de l'atelier. Quel que soit le lieu où il se trouve,
il dispose de toutes les informations dans le moindre détail.

Une solution web simple, standard, économique **pour améliorer la performance de votre production.**

Le logiciel Aquiweb complète les solutions de gestion comme les ERP (Enterprise Resource Planning) avec lesquelles il échange des données (références, ordres de fabrication...). Il est d'ailleurs compatible avec tous les ERP du marché, mais aussi les GMAO.



Dans l'atelier, l'opérateur déclare l'OF ou la référence qui est lancée sur une machine (ce qui permet de donner les objectifs de cadence ou de temps de cycle et de consommation), il déclare ses tâches. Aquiweb collecte en automatique les données sur les machines (temps production/

arrêt, quantités, consommation énergie, données process...). Il alerte l'opérateur en cas de dérive, d'aléas, mais aussi lorsqu'il doit réaliser des autocontrôles, des automaintenances, ou autres tâches. Il le guide pas à pas dans ses opérations. Il assure la traçabilité complète.

Aquiweb stocke les données dans sa base et les restitue en temps réel sous forme de tableaux de bord WEB pour l'opérateur et pour le manager, disponibles sur PC, tablette et smartphone. Enfin, Aquiweb exporte les résultats de production vers l'ERP.

**Affichage dynamique
pour supporter
vos démarches
d'amélioration
continue et gagner
en performance.**



aquiweb

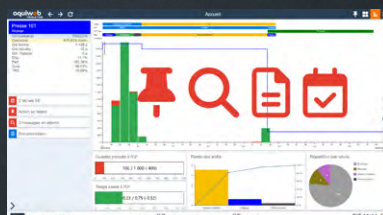
Aquiweb supporte l'ensemble des démarches d'amélioration continue de l'industrie : 5S, SMED (changement de formats, de séries), TRS, TPM, PDCA (suivi des plans d'actions), automaintenance, autocontrôle, management visuel...

Grand écran pour la diffusion des données en temps réel et l'animation des réunions par intervalle court (AIC).



aquiweb

Un logiciel MES modulaire et complet pour une mise en œuvre progressive.



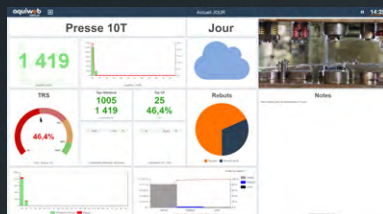
aquiweb Production

Application dédiée
aux opérateurs
pour un usage en atelier
avec ou sans écran tactile.



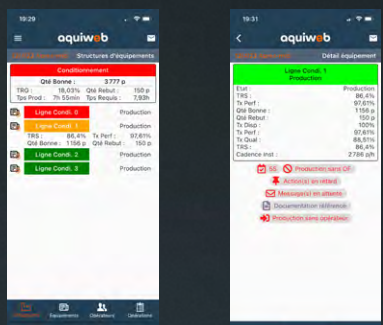
aquiweb Manager

Portail web personnalisable
(no code)
pour générer, optimiser et analyser
toutes les données de l'usine.



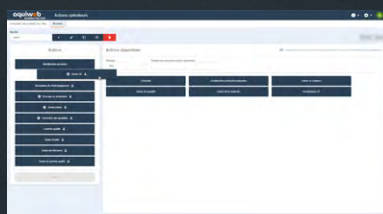
aquiweb Display

Affichage dynamique
sur grands écrans, support
d'animation des réunions AIC.



aquiweb App

Application
pour smartphone
dédiée aux managers
pour un suivi temps réel
de la production hors-site.



aquiweb Administrateur

Espace de configuration
du système, gestion des licences,
des utilisateurs.

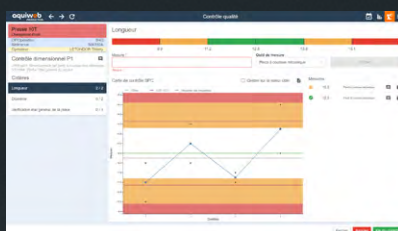
Les modules fonctionnels



aquitime

Suivre la production

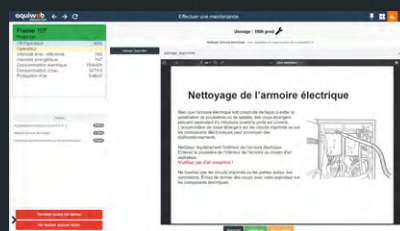
Mesurer le TRS, les temps d'arrêt, les rebuts, les personnes et les outils. Avancement des OFs. Collecte automatique des données.



aquiqua

Gérer la qualité

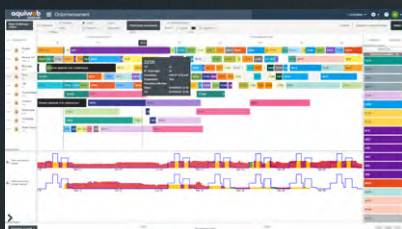
Guider l'opérateur dans ses autocontrôles, l'alerter en cas de besoin, afficher les cartes SPC, gestion des FNC. Respect du cahier des charges client.



aquimaint

Maintenance préventive

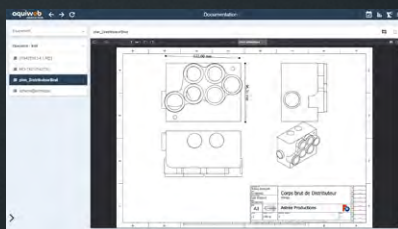
Alerter lorsqu'une maintenance est nécessaire en fonction d'un temps d'utilisation ou d'un nombre de cycles, pour diminuer les temps d'arrêt.



aquiordo

Planning temps réel et connecté

Avoir simplement un planning fiable prenant en compte, en temps réel, les données de l'atelier et de l'ERP. Analyse capacité/charge.



aquiudoc

Afficher la documentation

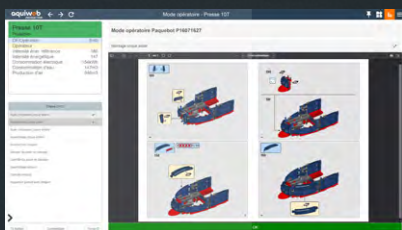
Mettre à disposition au poste de travail la documentation de la machine, de la production en cours (plan, procédure...).



aquiura

Traçabilité & généalogie

De la réception à l'expédition, traçabilité matière, généalogie produit, contrôle qualité, opérateur, étiquetage.



aquiuide

Guider l'opérateur

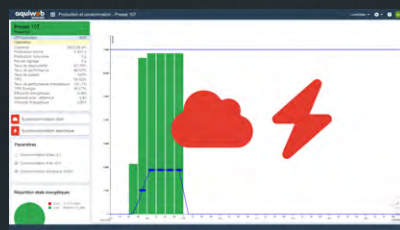
Aider à l'exécution des modes opératoires (démarrage, changement formats), déroulement pas à pas avec documentation, détrompage.

Stock	Départ	Arrivée	Stock	Départ	Arrivée
1	10/10/2020	10/10/2020	10	10/10/2020	10/10/2020
2	10/10/2020	10/10/2020	10	10/10/2020	10/10/2020
3	10/10/2020	10/10/2020	10	10/10/2020	10/10/2020
4	10/10/2020	10/10/2020	10	10/10/2020	10/10/2020
5	10/10/2020	10/10/2020	10	10/10/2020	10/10/2020
6	10/10/2020	10/10/2020	10	10/10/2020	10/10/2020
7	10/10/2020	10/10/2020	10	10/10/2020	10/10/2020
8	10/10/2020	10/10/2020	10	10/10/2020	10/10/2020
9	10/10/2020	10/10/2020	10	10/10/2020	10/10/2020
10	10/10/2020	10/10/2020	10	10/10/2020	10/10/2020
11	10/10/2020	10/10/2020	10	10/10/2020	10/10/2020
12	10/10/2020	10/10/2020	10	10/10/2020	10/10/2020
13	10/10/2020	10/10/2020	10	10/10/2020	10/10/2020
14	10/10/2020	10/10/2020	10	10/10/2020	10/10/2020
15	10/10/2020	10/10/2020	10	10/10/2020	10/10/2020
16	10/10/2020	10/10/2020	10	10/10/2020	10/10/2020

aquiistock

Flux & stocks

Gérer, suivre et tracer l'ensemble des flux et des stocks, de la réception à l'expédition.



aquiénergie

Énergie

Établir le référentiel de consommation par moyen ou par zone. Monitorer, fournir des indicateurs (Ipe), vous aider en vue de l'ISO 50001.

Simple et intuitif pour l'opérateur.

- › Saisie par écran tactile,
- › Lecteur code-barres,
- › Lecteur RFID,
- › Configuration simple de tableaux de bord Web visuels.



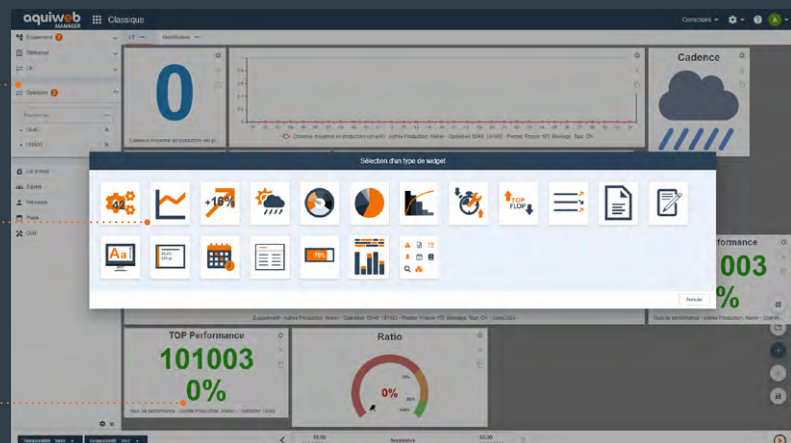
Ultra personnalisable pour le manager.

- › Complète autonomie pour créer ses tableaux de bord et présentations
- › Analyse de données multiaxes
- › Diffusion sur grands écrans
- › Partage de tableaux de bord avec ses collaborateurs
- › Pas de limites au nombre de tableaux de bord.

Analyse multiaxe

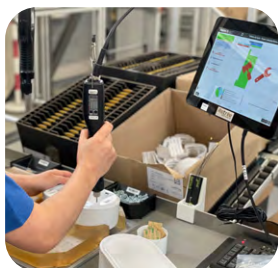
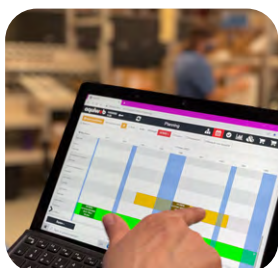
Choix de widgets dans une bibliothèque

Choix indicateurs : représentations graphiques, axes d'analyse, temporalité...





Les gains pour un retour d'investissement rapide.



Suivi des prix de revient réels

meilleure maîtrise des marges,
offre plus compétitive

Indicateurs disponibles en temps réel

(Sur une interface WEB)
pour bâtir rapidement
des plans d'action
(amélioration de 8 à 15% du TRS)

Diminution des consommations énergétiques

8 à 10%

Pas de saisie et de ressaisie des données de production.

économie minimum
de 10K€ par an

Vision objective de la production

Support aux démarches d'amélioration continue

TRS, 5S, SMED, Lean, PDCA,
ISO 50001, Ok démarrage

Diminution de la circulation des papiers

Données fiables et temps réel pour traquer les gisements de productivité

ex. sur ligne de conditionnement :
gain de 50% des arrêts
de démarrage

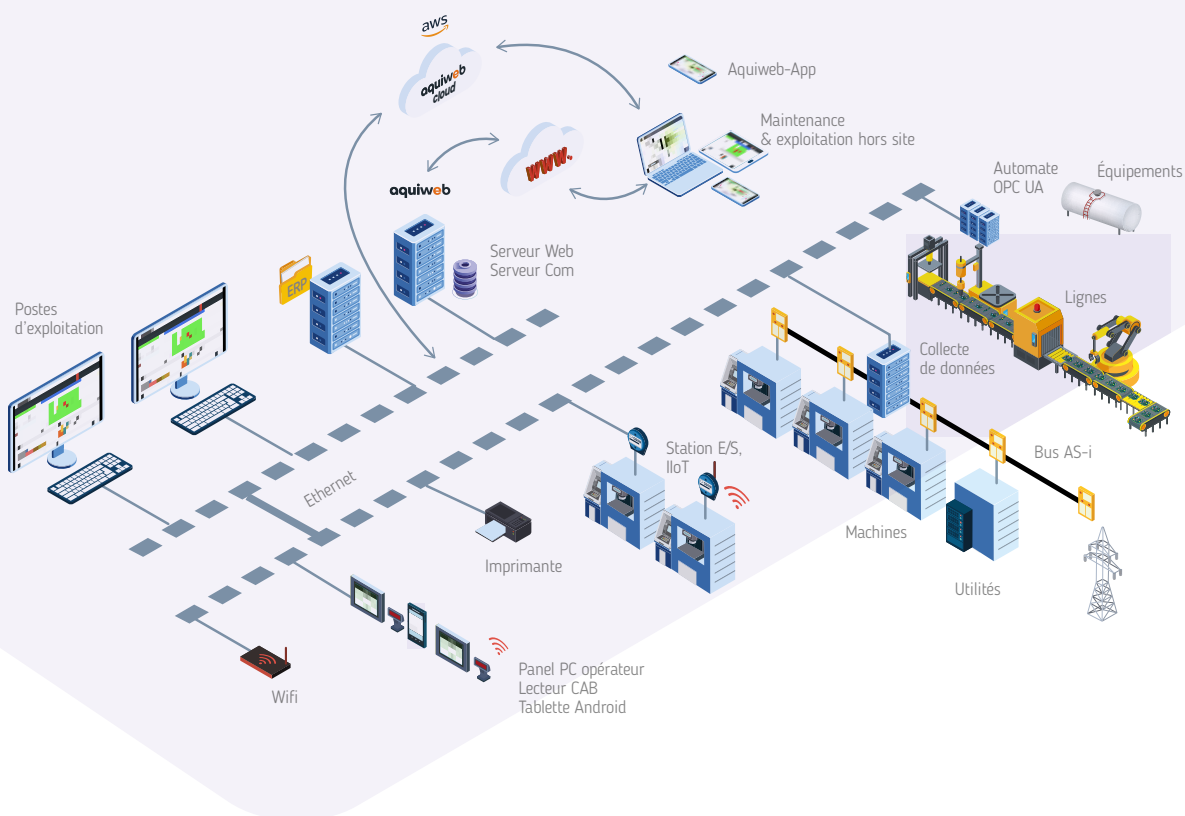
Garantir le respect du cahier des charges clients

par la traçabilité
et les contrôles qualité

Évite d'investir dans une nouvelle machine

ex. en mécanique : gain de 120 h
machine par mois

Architecture technique standard.



Panel PC, tablette ou smartphone :

des écrans tactiles pour une utilisation ergonomique.

Bus AS-i, IIoT ou station Ethernet :

technologies standards pour acquisition automatique des données auprès des machines, utilités, compteurs, non intrusif pour les moyens.

OPC UA :

échange standard avec des automates/ systèmes connectés à Ethernet.

Les + d'un logiciel 100% web

Compatibilité accrue :
matériel banalisé, technologie standard et indépendante

Évolutivité assurée :
déploiement facilité

Mise en œuvre simplifiée :
pas besoin d'installer le logiciel sur tous vos ordinateurs (seul le serveur est installé)

Accessibilité depuis tous vos postes connectés au serveur sans aucune installation



Hébergement cloud

Les avantages de passer au cloud.

Fourniture, administration et maintien en conditions opérationnelles de l'infrastructure externalisée
(pas de nécessité d'acheter un serveur)

Garantie de fiabilité : infrastructure haute disponibilité (base de données et applications répliquées) en multi AZ (lieux physiques d'hébergement répartis sur plusieurs sites)

Garantie de performance optimale

Meilleure scalabilité pour s'adapter à vos besoins futurs (infrastructure évolutive en termes de performance et de puissance, sans interruption de service)

Niveau de sécurité et de protection des données très élevé

Compatibilité avec les systèmes d'acquisition de données : bus ASi, OPC UA, stations d'acquisition Ethernet

Usage transparent pour l'utilisateur final

Hébergement en Europe chez AWS (Amazon Web Services) : reconnu pour sa fiabilité

Service Level Agreement (SLA) associé

Licences à l'achat ou en abonnement

Licences en abonnement

Les avantages de l'abonnement :

- Des investissements limités
- Une flexibilité pour meilleure adaptation à l'évolution du besoin
- Coût des montées de version pouvant être intégré
- 12 mois d'engagement minimum



Saint-Étienne
Angers, Bordeaux, Lyon, Lille, Nantes,
Paris, Rennes, Strasbourg, Toulouse.
Tél. : +33 (0)4 77 89 00 58
www.astree-software.fr

UNE INNOVATION EST BELLE
LORSQU'ELLE EST SIMPLE

Astrée
Software